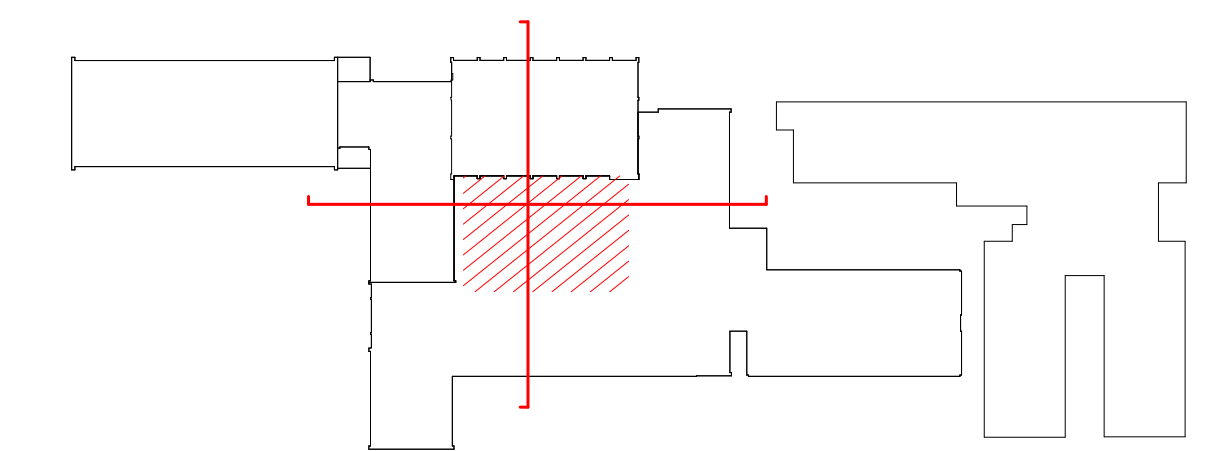
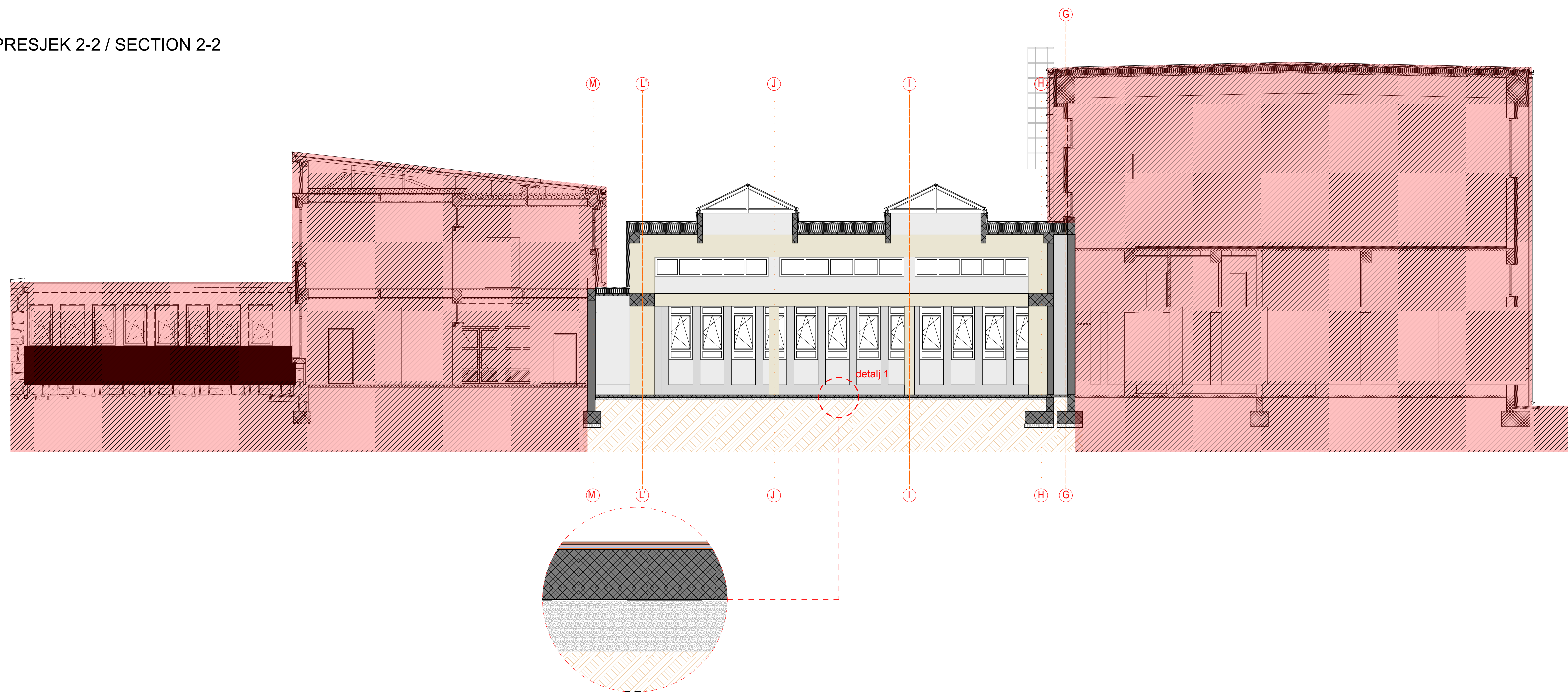


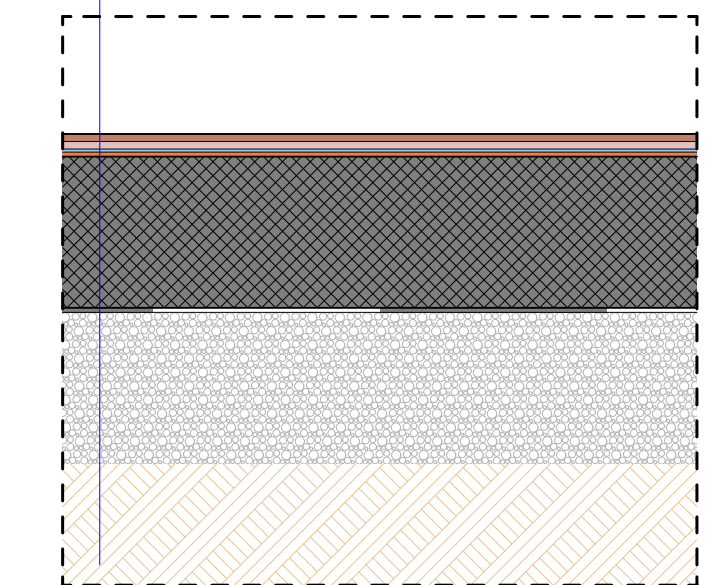
PRESJEK 2-2 / SECTION 2-2



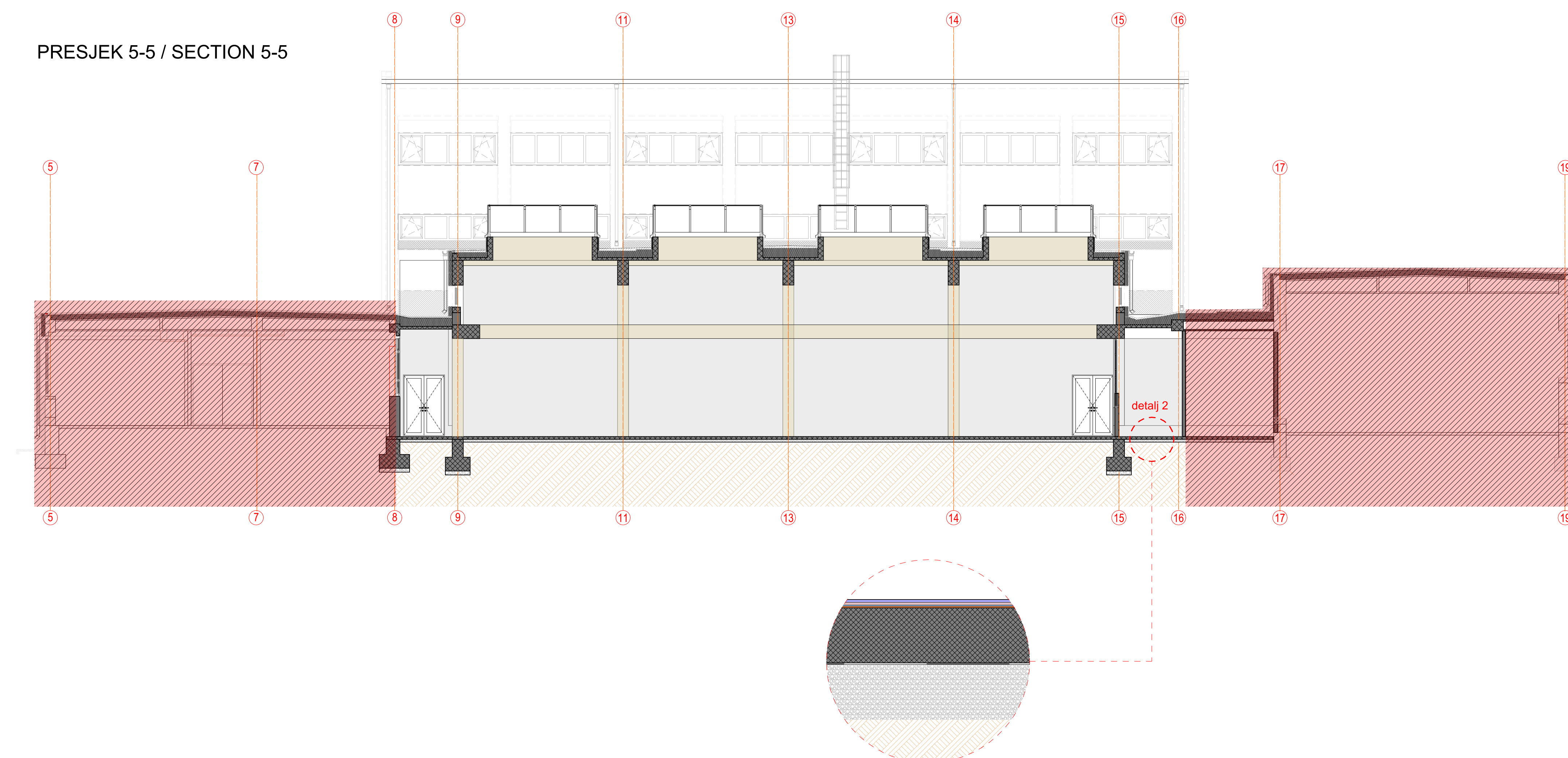
DETALJ 1

PLANIRANI SLOJEVI

- SPC podna obloga (debljina SPC podne obloge mora biti 5 mm, pri čemu je debljina habajućeg sloja min. 0,7mm)
- ravnavajuća masa (ekološka samorazlivajuća, ravnavajuća masa čvrstoće na pritisak ≥ 35 MPa u nanosu ne manjem od 3 mm)
- prajmer (ekološki disperzivni premaz)
- reparaciona masa (brzosušeća reparaciona masa čvrstoće na pritisak ≥ 30 MPa)



PRESJEK 5-5 / SECTION 5-5



DETALJ 2

PLANIRANI SLOJEVI

- LVT podna obloga (debljina LVT podne obloge mora biti 2,5 mm, pri čemu je debljina habajućeg sloja min. 0,7mm)
- ravnavajuća masa (ekološka samorazlivajuća, ravnavajuća masa čvrstoće na pritisak ≥ 35 MPa u nanosu ne manjem od 3 mm)
- prajmer (ekološki disperzivni premaz)
- reparaciona masa (brzosušeća reparaciona masa čvrstoće na pritisak ≥ 30 MPa)

